

# Cos'è una pianta

*Conversazione con Stefano Mancuso*





Foto di Paolo Ottaviano

*Le piante sono in assoluto  
gli esseri più grandi e più  
longevi che esistono sulla  
Terra*

sopravvivere a questo, non hanno organi come il fegato, i polmoni, un cervello, troppo pericoloso: arriva un animale gli prende il fegato o il cervello e hanno finito. Le piante sono simili a una colonia di insetti o a un organismo coloniale, sono formate da tanti moduli che si ripetono centinaia di volte, uno gliene può portare via quanti ne vuole e non succede nulla. Questa è una rapidissima carrellata che le dimostra come le piante siano una cosa completamente diversa rispetto a quello che noi normalmente riteniamo le piante siano, per non parlare poi ovviamente di tutto quello che fanno di fondamentale.

***Se io devo lavorare con le piante, da cosa non posso prescindere? Cos'è che devo tenere necessariamente presente?***

Le piante sono degli organismi viventi evoluti, diversi dagli animali perché non si spostano. Non si spostano significa che sono molto territoriali. L'ambiente, per le piante, è fondamentale, l'ambiente all'interno del quale vivono. Quindi da un punto di vista pratico, chi dovesse, o volesse, lavorare con le piante, non può prescindere dal creare l'ambiente migliore possibile per la loro vita. Le piante poi si sono evolute ognuna all'interno di un particolare areale. Se uno deve utilizzare delle piante deve sceglierne che sono adatte a quel areale. Questo non ha nulla a che vedere con quelle liste di tipo paesaggistico, che dicono: in Toscana devi usare il Cipresso, l'Ulivo. Quelle sono delle regole diverse che possono essere o meno seguite, ma che non hanno a che fare con quello. In Toscana uno può usare anche il Liriodendro Tulipifera, che non è una pianta toscana. Può anche usare la Paulownia che è una pianta cinese. O un Acer del Canada, da questo punto di vista crescono benissimo. Io intendo dire che bisogna che gli areali di



Foto di Marcel Kalbener

## Mense

GENERE	SPECIE	NOME COMUNE	UTILIZZO E TIPOLOGIA	ELEMENTI DECORATIVI
Beaucarnea	recurvata	Beaucarnea	Vaso	Pianta da Foglia
Caladium	bicolor	Caladio	Vaso	Pianta da Foglia
Chamaedorea	elegans	Camedorea	Palma	Pianta da Foglia
Codiaeum	variegatum	Croton	Vaso	Pianta da Foglia
Columnnea	microphylla	Columnnee	Paniere Sospeso	Pianta da Fiore
Cordylifne	terminalis	Cordifine	Vaso	Pianta da Foglia
Dracaena	sanderiana	Dracena	Vaso	Pianta da Foglia
Ficus	benjamina "Variegata"	Ficus Ben. variegata	Alberello	Pianta da Foglia
Ficus	lyrata	Ficus	Vaso	Pianta da Foglia
Pothos	aureus	Pothos	Rampicante	Pianta da Foglia

## Centri commerciali

GENERE	SPECIE	NOME COMUNE	UTILIZZO E TIPOLOGIA	ELEMENTI DECORATIVI
Caladium	bicolor	Caladio	Vaso	Pianta da Foglia
Columnnea	microphylla	Columnnee	Paniere Sospeso	Pianta da Fiore
Dracaena	marginata "Tricolor"	Dracena	Vaso	Pianta da Foglia
Ficus	benjamina "Variegata"	Ficus Ben. variegata	Alberello	Pianta da Foglia
Hedera	helix	Edera	Ramp./ Ricadente	Pianta da Foglia
Ricadente	Pianta da Foglia	Calancoa	Vaso	Pianta da Fiore
Kentia	foesteriana	Chenzia	Palma	Pianta da Foglia
Phoenix	canariensis	Palma delle Canarie	Palma	Pianta da Foglia
Pothos	aureus	Pothos	Rampicante	Pianta da Foglia
Yucca	elephantipes	Yucca	Vaso	Pianta da Foglia

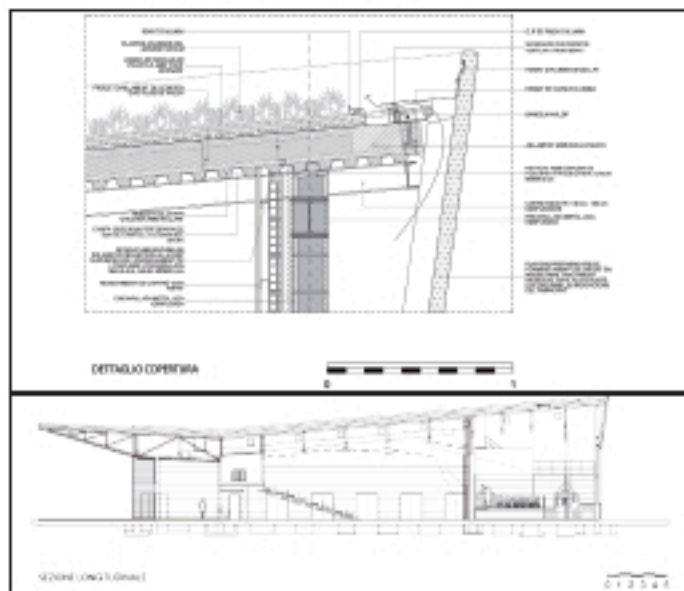
NOME	Beaucarnea recurvata (sin. Nolina recurvata)
FAMIGLIA	Agavaceae
LUOGO DI ORIGINE	Texas, California e Messico
NOME COMUNE	Beaucarnea
DIMENSIONI	Altezza 100-120 cm, diametro 40-50 cm
DESCRIZIONE	L'aspetto è simile a quello della più nota Yucca. Le foglie sono verdi e ripiegate all'indietro.
LUCE	Necessita di un ambiente luminoso ma al riparo dai raggi del sole diretti.
TEMPERATURA	La temperatura ottimale è compresa fra i 15 e i 25°C. La temperatura minima non deve però mai scendere oltre 15°C.
AMBIENTE	Richiede un'a discreta umidità ambientale ma soffre moltissimo i ristagni di acqua.
DIFFICOLTÀ DI COLTIVAZIONE	Media
VANTAGGI	Progressivo effetto ornamentale.
SVANTAGGI	Alla fine di Maggio la pianta andrebbe portata all'esterno, avendo cura di mantenere sufficientemente umida la terra.



NOME	Columnnea microphylla
FAMIGLIA	Gesneriaceae
LUOGO DI ORIGINE	Foreste pluviali tropicali dell'America centrale
NOME COMUNE	Columnnea
DIMENSIONI	Verticali
DESCRIZIONE	Pianta dal portamento rampicante o ricadente. Viene coltivata principalmente per essere collocata in un vaso sospeso. I rami possono raggiungere la lunghezza di 1 m e sono vestiti di piccole foglie lornnolosi. In primavera in estate si ricoprono di graziosi fiori color arancio.
LUCE	Necessita di un ambiente luminoso ma al riparo dai raggi del sole diretti.
TEMPERATURA	La temperatura ottimale è compresa fra i 14 e i 22°C.
AMBIENTE	Non gradisce le correnti d'aria.
DIFFICOLTÀ DI COLTIVAZIONE	Media
VANTAGGI	Magnifica pianta da coltivare in vaso sospeso.
SVANTAGGI	Per poter fiorire ogni anno deve essere accuratamente potata dopo la fioritura.



## Verde pensile – pubblico



Salpa di Valente Santa Cristina d'Ale  
Gloria, Spazio - 2010  
progetto: a.rh. Juli Capella

## Verde pensile – pubblico



## Verde verticale – commerciale

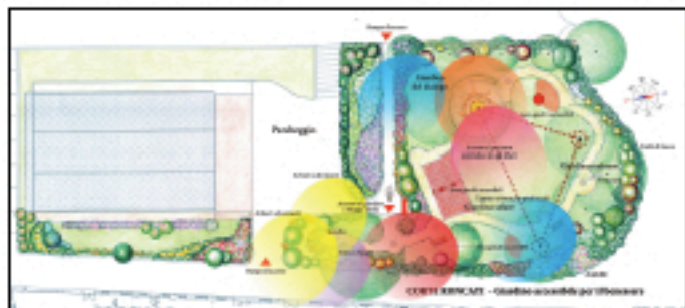
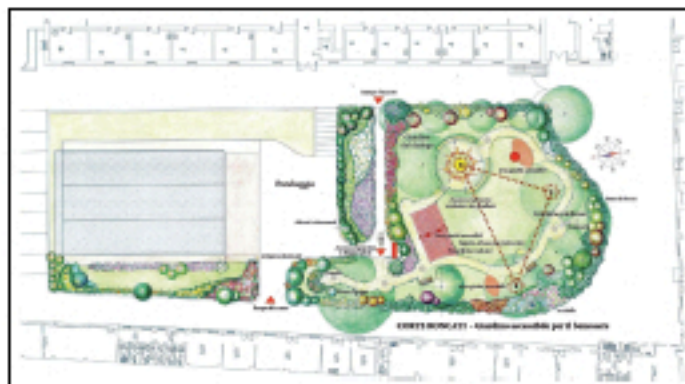


Tropical Rainforest  
 Waterloo, Canada - 2009  
 project: Green over Gray - Living Walls and Design Inc.

## Verde verticale – commerciale



## Giardini bioenergetici - Corte Roncati



Giardino Accessibile Bioenergetico di Corte Roncati  
Bologna, Italia - 2009  
progetto: Marco Neri  
Superficie del Giardino Bioenergetico: 1.000 m<sup>2</sup>

## Giardini bioenergetici - Corte Roncati





*Shelved (Cocco nucleato)*

Palma, struttura di alluminio con sistema di regolamento, lampada Metalogera

Dimensioni variabili

Viewed dall'installazione Galleria Franco Noera, Art Basel Miami Beach - 2006

Remko Collection, Vancouver