



Bi2^{PLUS}

SLR⁺ - Ventilradiatore Inverter con pannello radiante

PLUS



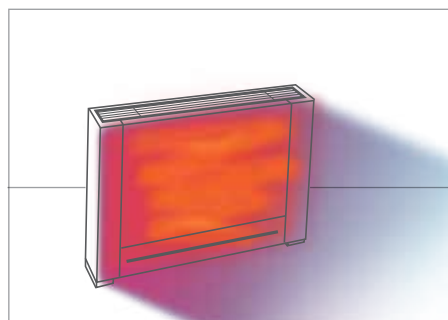
OS INVERTER SYSTEM

La ventola tangenziale a bordo macchina è governata da un motore inverter DC. La modulazione resa possibile da questa tecnologia fa sì che i consumi di Bi2⁺ possano essere ridotti fino al 60 % rispetto ai motori a corrente alternata. Il controllo elettronico modula la velocità di ventilazione in funzione del carico ambiente e permette quindi di minimizzare costantemente il consumo elettrico arrivando ad un consumo minimo di 3W.



OS RADIANT TUBE⁺

Una volta raggiunta la temperatura ambiente con l'ausilio del ventilatore, questo si spegne automaticamente e la temperatura ambiente viene mantenuta grazie al pannello radiante, con consumo elettrico pari a zero. Rispetto ad una piastra radiante tradizionale, questa tecnologia permette di aumentare lo scambio termico, grazie ad un contatto diretto con il pannello frontale, di ridurre sensibilmente il peso del ventilradiatore, di ridurre l'inerzia termica e di sfruttare l'effetto radiante di tutta la superficie.



OS COMPACT TECHNOLOGY

Si traduce nella costante attenzione al dettaglio, alla progettazione ed alla ingegnerizzazione dei componenti. Vengono così ideati, progettati e creati prodotti dalle forme estremamente compatte, che permettono di ridurre al minimo gli ingombri superflui. Il ventilradiatore ha uno spessore di soli 12,9 cm, contro i 20-25 di un ventilconvettore tradizionale.



OS SILENT SYSTEM

Il silenzio è garantito dal motore inverter DC che minimizza sempre la velocità di ventilazione a seconda del set point e dal controllo di bordo che gestisce la funzione SLEEP che esclude la ventilazione, garantendo un funzionamento di Bi2⁺ nella sola modalità di irraggiamento.



OS BATTERIA HE

Batteria ad alta efficienza pensata, progettata e industrializzata da Olimpia Splendid, che permette di incrementare l'efficienza di scambio termico del 5% rispetto ad una batteria convenzionale. L'ottimizzazione dello scambio termico e dei profili di temperatura permettono di massimizzare la temperatura di uscita dell'aria in riscaldamento, consentendone un eccellente impiego con sistemi a pompa di calore o con qualsiasi sistema a bassa temperatura dell'acqua.



OS METAL FRAME

Le forme decise, la leggerezza e la solidità di Bi2⁺ sono tratti estetici resi possibili dal telaio e dalla scocca in metallo verniciato e griglia in alluminio.

CARATTERISTICHE

CLIMATIZZA, DEUMIDIFICA, RISCALDA E FILTRA

SPESSORE DI SOLI 12,9 CM

GAMMA COMPOSTA DA 5 MODELLI DI POTENZA: SLR+ 200, SLR+ 400, SLR+ 600, SLR+ 800, SLR+ 1000

ASSORBIMENTO ALLA MINIMA VELOCITÀ: da 3 W

COMANDI ELETTRONICI CONFIGURATI A BORDO MACCHINA
(a scelta tra comando elettronico autonomo o comando remoto)

FUNZIONE SLEEP

CLASSE A: grazie al motore inverter, al ventilatore tangenziale ad alta efficienza ed alla efficienza di scambio termico, i prodotti della gamma Bi2+ rientrano nella classe di efficienza energetica A**

VERSATILITÀ DI INSTALLAZIONE: a parete o a pavimento



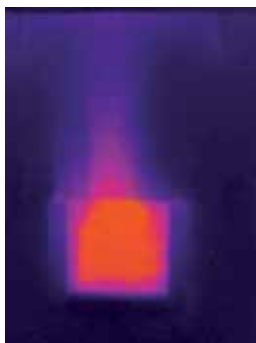
Installazione a parete.



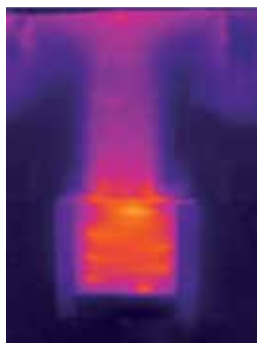
Installazione a pavimento.

TERMOGRAFIA COMPARATIVA TRA VENTILRADIATORE CON PIASTRA TRADIZIONALE E VENTILRADIATORE CON PANNELLO RADIANTE TUBOLARE OS RADIANT TUBE+

(condizioni: aria ambiente 20° C, acqua ingresso 50° C)

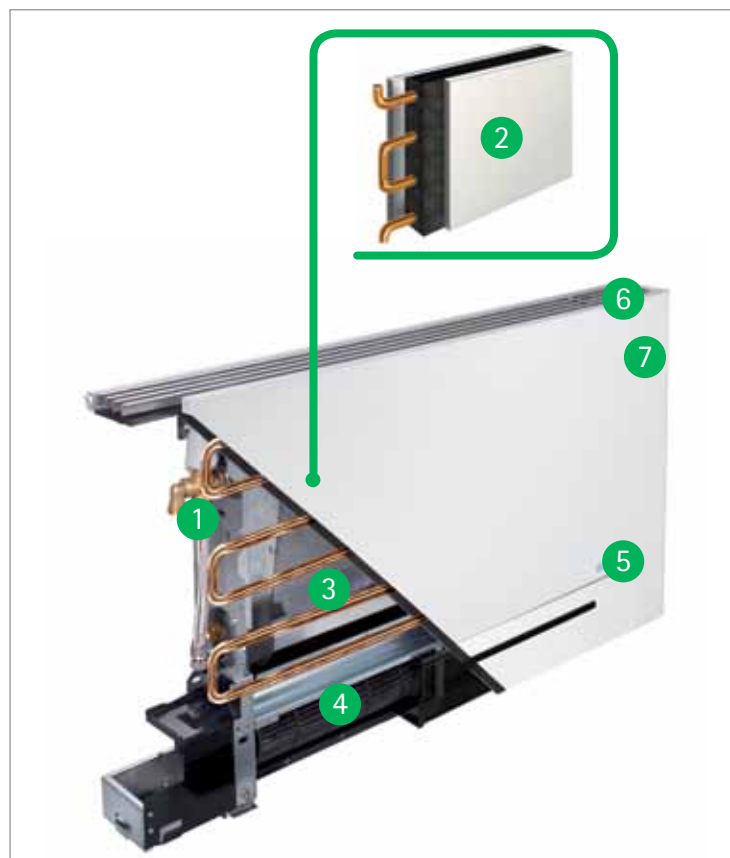


Piasta tradizionale



Pannello radiante tubolare

APPROFONDIMENTO TECNICO



- 1) Valvola elettrotermica
- 2) Pannello radiante tubolare
- 3) Batteria HE
- 4) Ventilatore tangenziale ad alta efficienza
- 5) Motore Inverter DC
- 6) Comandi elettronici configurati a bordo macchina
- 7) Controllo modulante automatico della velocità di ventilazione per il massimo comfort ed il minimo consumo.



DISPONIBILE NEI COLORI



Bianco
RAL 9010



Argento
Pant. 877 C



* Colori a scelta: opzioni producibili su richiesta specifica del cliente, termini di consegna e lotti minimi da concordarsi.

** Secondo attuale classificazione energetica EUROVENT.



DATI TECNICI

BI2+ versione SLR+ 2 tubi (con pannello radiante)

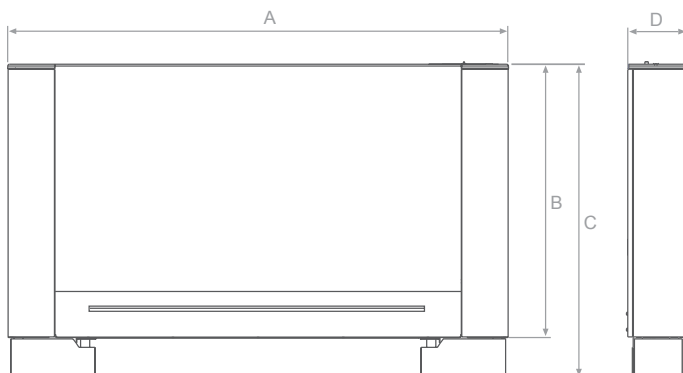
MODELLO		SLR+200	SLR+400	SLR+600	SLR+800	SLR+1000
Colore Bianco - Comando Autonomo	codice	01252	01253	01254	01255	01256
Colore Bianco - Comando Remoto	codice	01300	01301	01302	01303	01304
Colore Argento - Comando Autonomo	codice	01313	01314	01315	01316	01317
Colore Argento - Comando Remoto	codice	01323	01324	01325	01326	01327

BI2+ versione SLR+ 2 tubi (con pannello radiante)

MODELLO		SLR+200	SLR+400	SLR+600	SLR+800	SLR+1000
(a) Resa totale raffreddamento	kW	0,87	1,82	2,78	3,45	3,91
Resa sensibile raffreddamento	kW	0,62	1,29	1,98	2,67	2,97
Portata acqua	lt/h	149	314	478	593	673
Perdita carico acqua	kPa	7,6	8,9	23,9	19,7	26,4
(b) Resa riscaldamento 50°C	kW	1,18	2,54	3,55	4,57	5,31
Portata acqua (50°C)	lt/h	175	362	504	665	786
Perdita di carico acqua (50°C)	kPa	3,5	6,4	16,3	16,7	19,9
(c) Resa riscaldamento	kW	2,04	4,21	5,87	7,6	8,9
Portata acqua (70°C)	lt/h	179	369	515	667	781
Perdita di carico acqua (70°C)	kPa	3,7	6,4	14,3	15,3	19,1
Resa max riscaldamento statico (50°C)	W	365	424	502	621	767
Resa max riscaldamento statico (70°C)	W	593	707	836	1035	1279
Contenuto acqua batteria	l	0,47	0,8	1,13	1,46	1,8
Contenuto acqua piastra radiante	l	0,3	0,5	0,6	0,7	0,9
Pressione massima di esercizio	bar	10	10	10	10	10
Attacchi idraulici	pollici	Eurocono 3/4		Eurocono 3/4	Eurocono 3/4	Eurocono 3/4
(d) Portata aria max	m³/h	150	300	430	535	600
(d) Portata aria min	m³/h	55	155	250	370	425
Tensione di alimentazione	V/ph/Hz	230/1/50		230/1/50	230/1/50	230/1/50
Potenza massima assorbita ventilazione	W	9	19	20	24	27
Potenza assorbita ventilazione velocità minima	W	2	2	2	3	3
(g) Pressione sonora max portata aria	dB(A)	41,5	42,6	43,5	42,5	43,9
(g) Pressione sonora min portata aria	dB(A)	25,2	28,3	29,2	26,3	27,6

Note

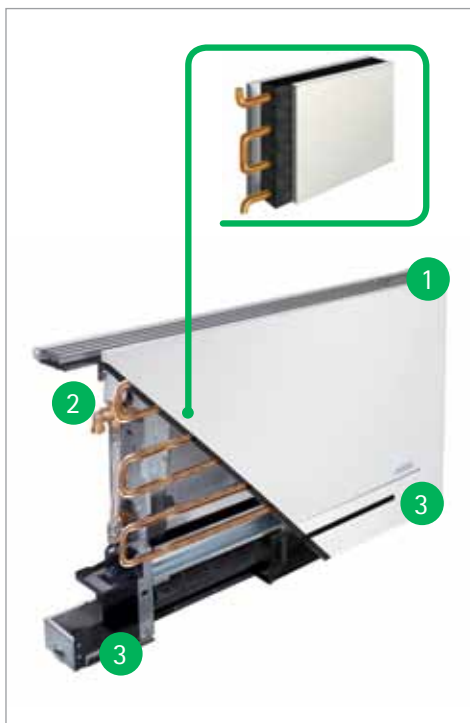
- (a) Temperatura acqua in ingresso batteria 7°C, temperatura acqua in uscita batteria 12°C, temperatura aria ambiente 27°C b.s. e 19°C b.u.
 (b) Temperatura acqua in ingresso batteria 50°C, portata acqua come in raffreddamento+piastra, temperatura aria ambiente in ingresso 20°C
 (c) Temperatura acqua in ingresso batteria 70°C, temperatura acqua in uscita batteria 60°C, temperatura aria ambiente in ingresso 20°C
 (d) Portata aria misurata con filtri puliti
 (g) Pressione sonora misurata secondo la normativa ISO 7779



VERSIONE SLR+ (con pannello radiante)		SLR+ 200	SLR+ 400	SLR+ 600	SLR+ 800	SLR+ 1000
A	mm	697	897	1097	1297	1497
B	mm	579	579	579	579	579
C	mm	659	659	659	659	659
D	mm	129	129	129	129	129
Peso	kg	22	26	31	35	43

SLR+ 2 tubi

Versione con pannello radiante per sola installazione verticale.



KIT COMANDI



KIT IDRAULICI



KIT ESTETICI

